

上顎臼歯部へのアプローチ

～上顎洞とどのように向き合いますか？～

11月30日 特別企画

上顎臼歯部へのインプラント埋入時にどのような準備をして、診査・診断・治療計画を作製しますか？
サイナスリフト・ソケットリフト・傾斜埋入・ショートインプラントを選択する際のポイントと、クリニシャンを使用して診査・診断する場合の確認すべき注意点を皆さんと共有できればと思います。

要 項

対 象

インプラント治療において、上顎臼歯部へのアプローチに不安のある先生や、どのように診査・診断をすれば良いのかのPOINTを確認したい先生

日 時・会 場

2016年11月30日(水)

19:00～21:00

カボデンタルシステムズジャパン株式会社
〒541-0043 大阪府中央区高麗橋4-5-2

定 員

25名 ※先着順での受付となります。

定員となり次第、締切とさせていただきますので、
予めご了承くださいませようお願いいたします。

講 師



高山 賢一

1991年 岡山大学歯学部卒業

1991年 奈良県立医科大学口腔外科、
大阪府立成人病センター麻酔科
奈良県立医科大学救命救急科を経て

2000年 矢田生協医療センター口腔外科部長

日本口腔外科学会・専門医

日本顎関節学会・指導医

日本口腔診断学会・認定医

医学博士 奈良県立医科大学博士研究員

デンタルコンセプト21会員 関西支部長

参加費

5,000円(税込) ※当日、受付にてお支払い
下さい。領収書を発行いたします。

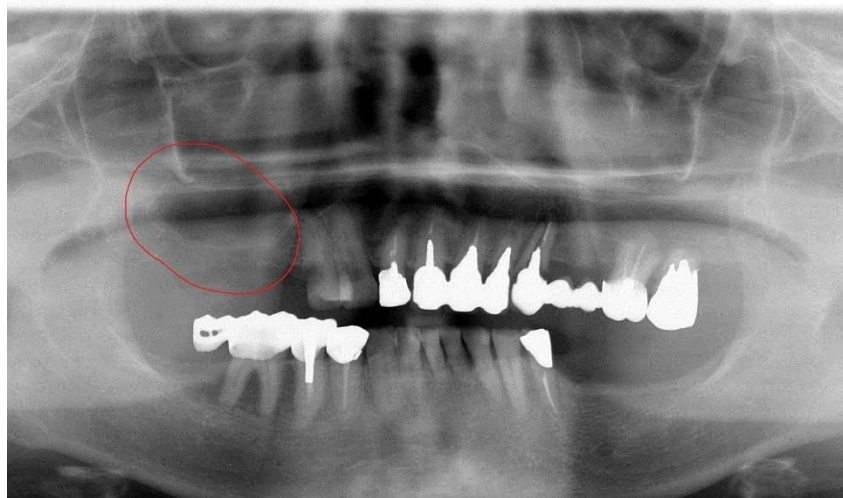
備 考

当日は通常通りのNobelClinicianのプラン
ニング相談も1症例発表させていただきます。
参加者皆さんでディスカッションを
行っていきます。

このケースどのように診査診断されますか？

右記の患者様が上顎右側にインプラント治療を希望する際、先生はどのように診査・診断をされますか？

- ① サイナスリフト
- ② ソケットリフト
- ③ 傾斜埋入
- ④ ショートインプラント
- ⑤ 上顎洞は触りたくないなあ～



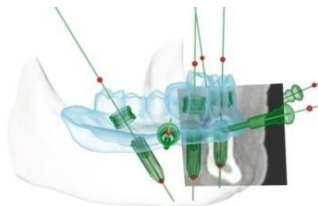
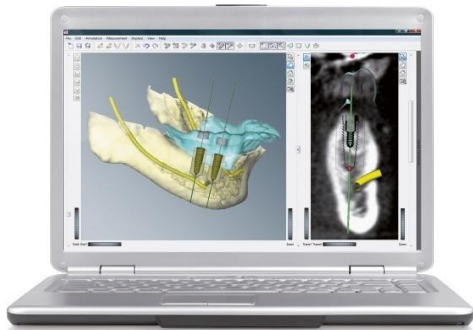
正確なCTデータを全ての症例に

NobelGuide® Planning 教室のご案内

優れた治療計画で予知性の高い臨床を

インプラント治療における正確で低侵襲な治療方法は、患者ニーズに応えると共に安心・安全な治療を行う上で非常に重要なポイントとなります。

NobelGuide® Planning 教室では、CTデータを利用したNobelClinicianソフトウェアを用いて、インプラント埋入位置・手術計画を講師の先生や参加者の先生と一緒に考え、インプラントの治療計画のポイントを習得して頂けます。



NobelGuide はCTデータを利用したコンピューター上の治療シミュレーションからインプラント埋入までの一連のインプラント治療をより安全で正確にサポートします

NobelGuide® Planning 教室の特徴

- NobelClinicianソフトウェアを使用して、プランニングを経験
- インプラント埋入位置・手術計画を講師の先生や参加者の先生と一緒に検討し、ディスカッションを通じてインプラントの治療計画のポイントを習得
- NobelClinicianのソフトウェアをお持ちでなくても参加頂けます
- 参加費: 5,000円 (税込)

11月30日(水) 参加申込書

お名前	ローマ字名
医院名	
医院住所 〒	
電話番号 - -	FAX番号 - -
E-mail	
ご出身校/ご卒業期 /	年卒業
NobelGuideまたはNobelClinicianソフトウェアユーザーですか	<input type="checkbox"/> はい <input type="checkbox"/> いいえ

お申込先FAX: 03-6717-6107

(セールスサポート)

ご提供いただいた情報は、目的以外の用途に使用いたしません。また漏洩のないように取扱いには厳重に注意いたします。

主催: ノーベル・バイオケア・ジャパン株式会社

108-0075 東京都港区港南2-16-4 品川グランドセントラルタワー8F

【お問合せ先】マーケティング部 研修グループ 03-5495-7101

www.nobelbiocare.co.jp

